

Kommunikation: Einstellung der IP-Adresse

(dieses Dokument finden Sie auch digital unter gvutechnik.de)

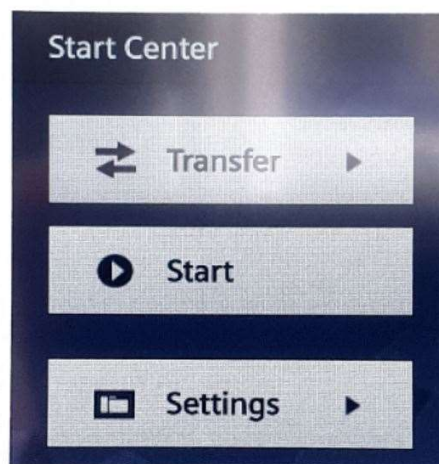
Vorbemerkung

Dieses Dokument gilt nur für Anlagen ab Baujahr 08.2019.

Vorgehensweise:

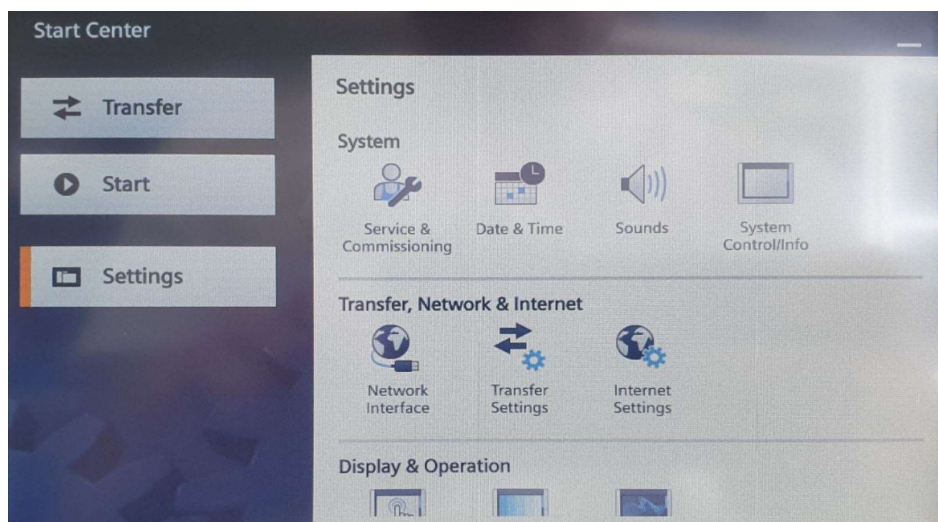
1. Öffnen des Displaymenü

Folge Anzeige ist zu sehen:



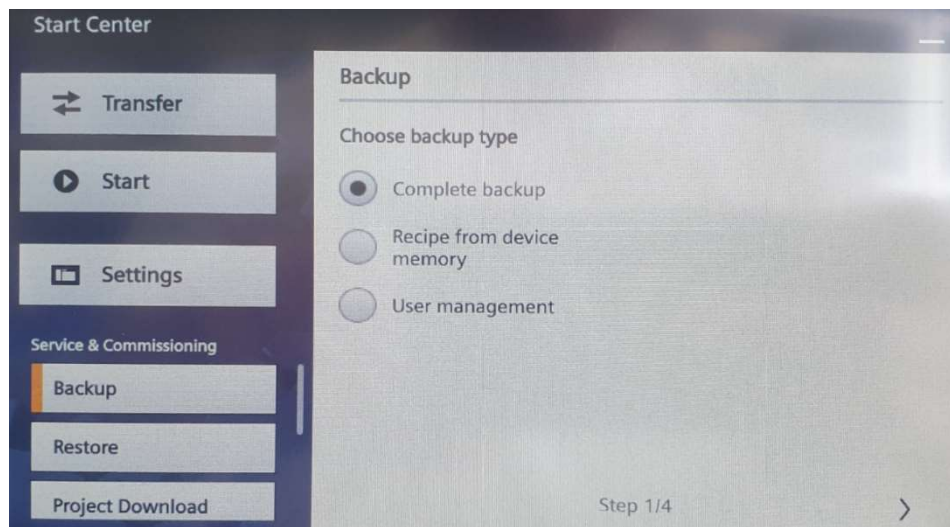
2. Öffnen der Einstellungen unter „Settings“

Folge Anzeige ist zu sehen:



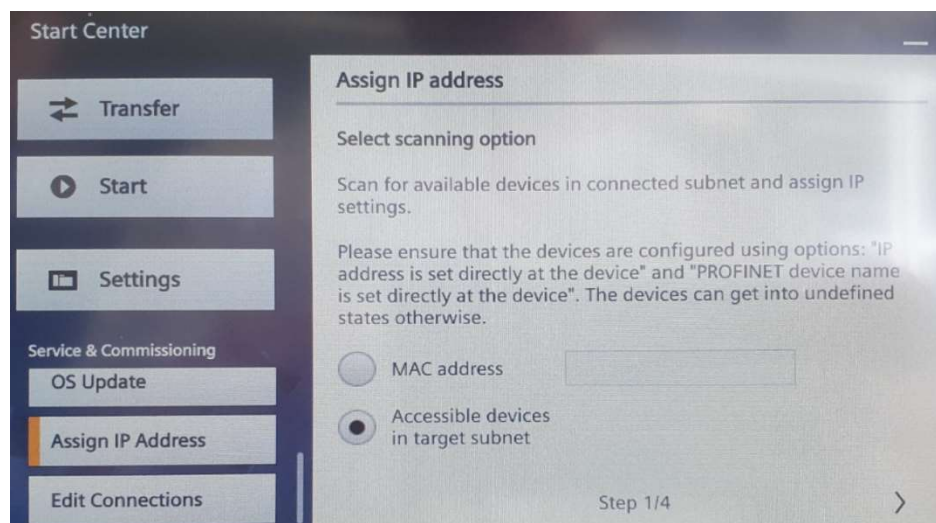
Das Menü „Service & Commissioning“ öffnen.

Folge Anzeige ist zu sehen:



Im Menü linksunten bis unten scrollen.

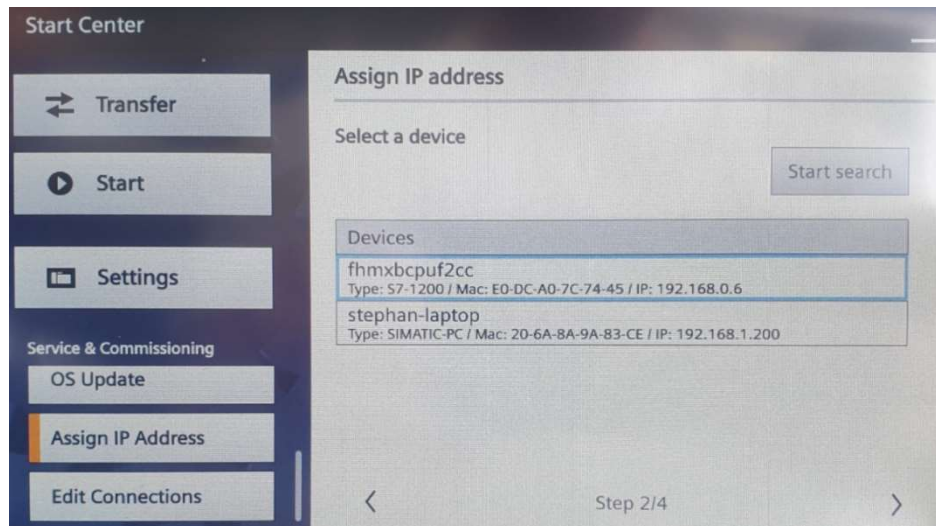
Folge Anzeige ist zu sehen:



Das Menü „Assign IP Adress“ auswählen.
„Accessible devices in target subnet“ auswählen.
Mit dem Pfeil unten rechts zum nächsten „Step“.

3. Einstellen der IP-Adressen

Folge Anzeige ist zu sehen:



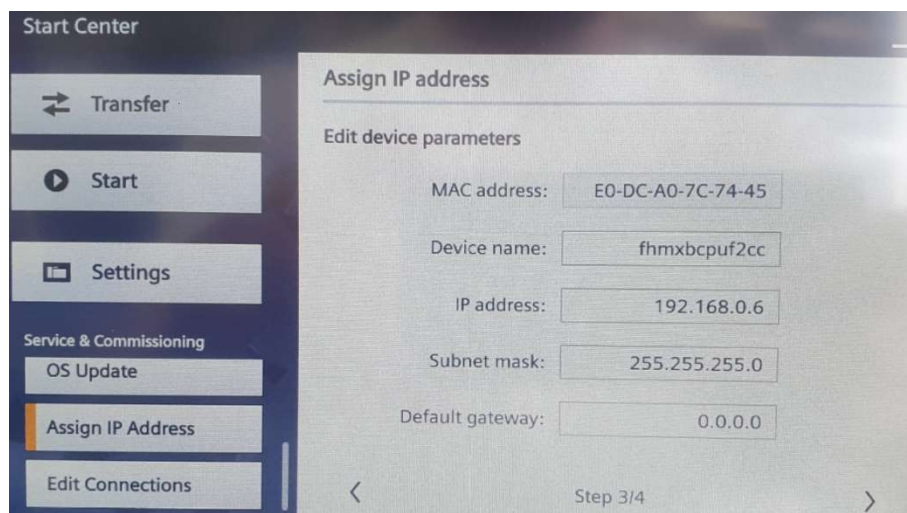
Die Verbindung zur CPU ist auszuwählen.

Die Verbindung ist blau hinterlegt, wenn Sie ausgewählt wurde.

Falls andere Teilnehmer im Netzwerk sind, bitte darauf achten, dass die richtige Verbindung gewählt wird.

Mit dem Pfeil unten rechts zum nächsten „Step“.

Folge Anzeige ist zu sehen:



Das Feld „IP adress“ ist auszuwählen.

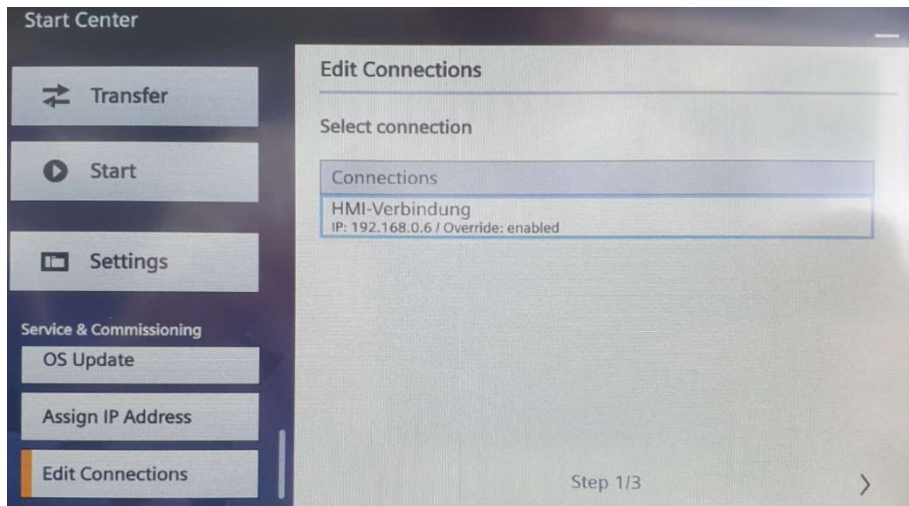
Ein Nummernfeld mit der IP-Adresse öffnet sich.

Bitte die gewünschte IP-Adresse eingeben und mit Enter bestätigen.

Mit dem Pfeil unten rechts zum nächsten „Step“. Step 4/4 als Bestätigung akzeptieren.

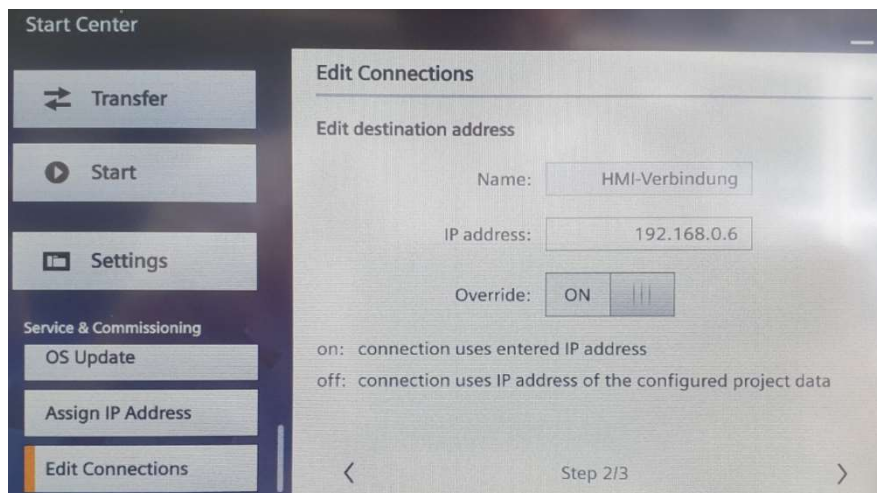
4. Herstellen der HMI-Verbindung

Folge Anzeige ist zu sehen:



Das Menü „Edit Connections“ auswählen.
Die korrekte HMI-Verbindung auswählen.
Die Verbindung ist blau hinterlegt, wenn Sie ausgewählt wurde.
Mit dem Pfeil unten rechts zum nächsten „Step“.

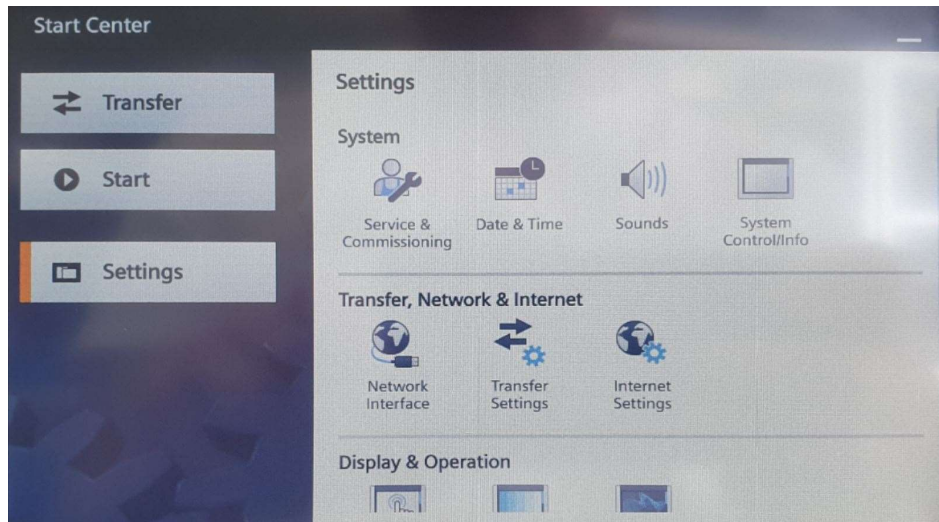
Folge Anzeige ist zu sehen:



Das Feld „IP address“ ist auszuwählen.
Ein Nummernfeld mit der IP-Adresse öffnet sich.
Bitte die gewünschte IP-Adresse eingeben und mit Enter bestätigen.
„Override“ muss auf „ON“ stehen.
Mit dem Pfeil unten rechts zum nächsten „Step“.
Step 3/3 als Bestätigung akzeptieren.

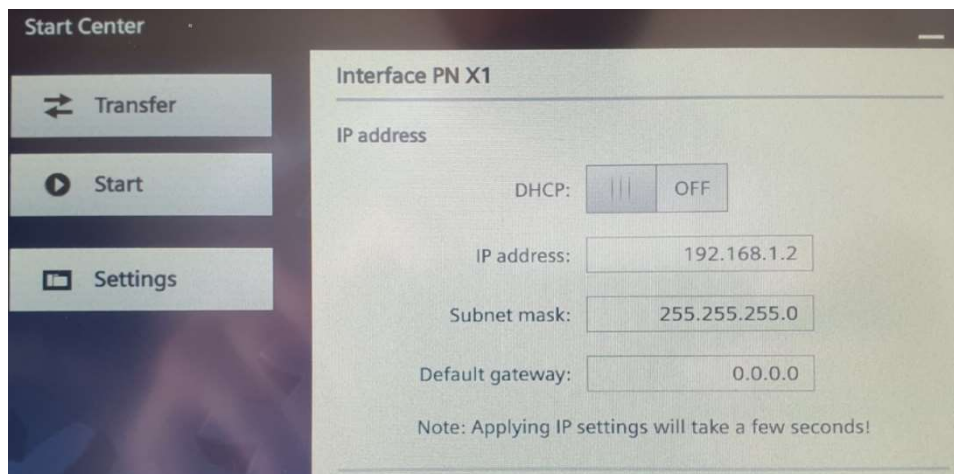
5. Änderung der IP-Adresse im HMI

Folge Anzeige ist zu sehen:



Das Menü „Network Interface“ auswählen.

Folge Anzeige ist zu sehen:



Das Feld „IP address“ ist auszuwählen.
DHCP muss auf „OFF“ stehen

Die IP-Adresse ist jetzt geändert. Mit „Start“ oben links das Anlagenprogramm starten.